

新築

インターネット無料です！(D.U-NET。回線工事後使用可) 地下鉄平野駅まで徒歩6分！1坪風呂・システムキッチン・ガス衣類乾燥機(乾太くん)・浴室TVついています♪室内にて小型犬or猫の2匹まで飼育可能☆

建物外観



Room Plan

専有面積：54.63㎡



ALSOKホームセキュリティ搭載  
※鍵を一本、警備会社へお渡しいたします。

インターネット  
無料

ペット

家具家電はCGです



家具・家電等はCGです

リビング



キッチン



バス



Clashist平野西East 101

【賃貸条件】		
賃料	129,000円	
共益費	7,000円	
駐車場	-	
敷金	なし	
礼金	20万円	
【物件概要】 ※貸主区分：一般オーナー		
所在地	大阪府大阪市平野区平野西六丁目1番27号	
間取り	2LDK 専有面積 54.63㎡	
間取り詳細	LDK13.8帖、洋室6.2帖、洋室3.1帖	
物件種別	アパート	
階数	1/3階建	
建物構造	軽量鉄骨造	
築年月	2024年5月	
入居可能日	即入居可	
商品名	TORISIA (トリシア)	
交通	大阪メトロ谷町線 平野駅 徒歩6分 関西本線 平野駅 徒歩25分	
【設備情報】		
ALSOKホームセキュリティ	エアコン(2台)	温水洗浄暖房便座
モニタ付インターホン	対面キッチン	浴室換気乾燥機
ペット飼養可	オートロック	ベアガラス
防犯カメラ	追い焚き給湯	洗髪洗面化粧台
室内物干し	床下収納	浴室テレビ
BSアンテナ	CATV	居室照明
ウォークインクローゼット	宅配ボックス	駐輪場
ガス種別：都市ガス	排水：公共下水	
【備考】		
更新料50,000円、ルームクリーニング料金49,500円、D-roomCard料金16,500円、ICカード電池(初回)2,090円		
仲介手数料	保険 有り 家財保険加入の必要があります。	
注意事項	機関保証加入必須。初回保証料18000円、月額保証料賃料等総額の1%+800円/月(その他商品あり) ●65歳以上の方の契約は定期借家契約(2年再契約型)となります。機関保証の加入が必須となります。(初回保証料：月額賃料等合計額×100%、更新：2万円/1年) ●駐輪は1世帯につき1台まで(バイク・原付不可) ●2LDKタイプの3帖の洋室はエアコン設置不可★オーナー様は海外在住の方になります(法人契約不可) 【詳細はペット飼養情報をご確認ください。】	



アットジャパンプランニング株式会社

〒5900958 大阪府堺市堺区宿院町西三丁目2番14号  
宅地建物取引業者免許番号：大阪府知事免許(2)61115

公益社団法人近畿地区不動産公正取引協議会加盟 URL: https://atjapanplanning.com

TEL 072-320-8548

TRILINGUAL SUPPORT FAX 072-350-6175

定休日：水曜日 日曜日

営業時間：平日 10:00~17:00

E-mail: info@atjapanplanning.com

■広告作成日 2024/08/20 ■融資 2024/09/03 ■取引態様 媒介 ■取引条件有効期限

手数料負担の割合	貸主	借主
手数料配分の割合	元付	客付

# Clashist平野西East 101

## Map



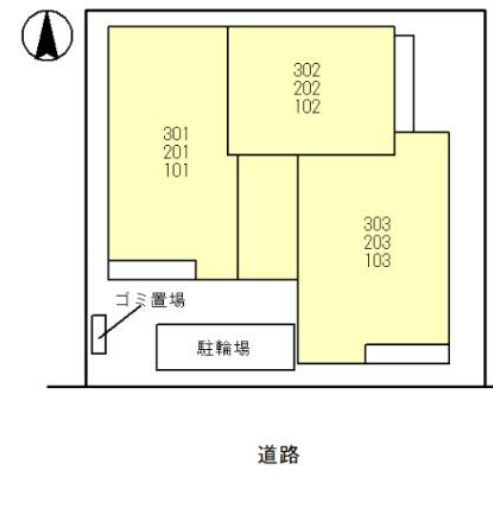
+ 現地

## 拡大図



+ 現地

## 配置図



Copyright (c) 2024 ZENRIN CO.,LTD.  
「(C) ZENRIN Z21LE第1691号」

### 周辺情報

1	医療法人緑風会病院	729m	2	ローソン平野西六丁目店	234m
3	万代喜連西店	617m	4	大阪平野西郵便局	273m
5	りそな銀行平野支店	442m	6	マクドナルド内環喜連店	450m

※周辺環境の最新情報は、事前にご確認願います。

※各施設までの道路距離は、参考値のため実際の距離と異なる場合があります。

### めやす賃料

141,208円



めやす賃料とは賃料、共益費・管理費、敷引金、礼金、更新料を含み、賃料等条件の改定がないものと仮定して4年間賃借した場合（定期借家の場合は、契約期間）の1ヶ月当たりの金額です。

※敷引金は、敷金の償却、保証金の償却など、預った金銭から必ず差し引くものをいいます。

※めやす賃料は、消費者に適切な情報を提供するための表示であり、事業者に一時金を推奨しているものではありません。

※めやす賃料は、実際の総支払額と異なる場合があります。詳しくは、不動産会社にご確認ください。

## ペット飼育情報

大切な家族の一員であるペットと暮らせるお部屋です。

※ペットの種類などにより飼育出来ない場合があります。条件など詳細は物件の担当営業所にお問合せ下さい。

### 【ペット飼育条件】

飼育範囲

ペットの飼育は室内のみ可とします。

備考

### 【ペットの種別】

種別

小型犬もしくは猫のいずれか2匹まで飼育することができます。

### 【ペット設備情報】

次の設備が整っています。

設備

新築

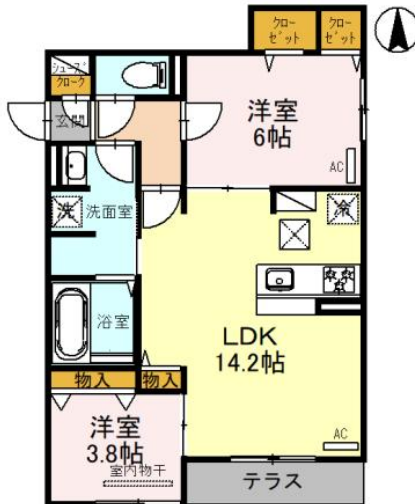
インターネット無料です！(D.U-NET。回線工事後使用可) 地下鉄平野駅まで徒歩6分！1坪風呂・システムキッチン・ガス衣類乾燥機(乾太くん)・浴室TVついています♪室内にて小型犬or猫の2匹まで飼育可能☆

建物外観



Room Plan

専有面積: 57.56㎡



ALSOKホームセキュリティ搭載  
※鍵を一本、警備会社へお渡しいたします。

インターネット無料

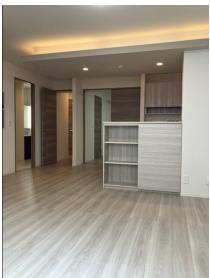
ペット

家具家電はCGです



家具・家電等はCGです

リビング



キッチン



バス



Clashist 平野西 East 103

【賃貸条件】		
賃料	136,000円	
共益費	7,000円	
駐車場	-	
敷金	なし	
礼金	20万円	
【物件概要】 ※貸主区分: 一般オーナー		
所在地	大阪府大阪市平野区平野西六丁目1番27号	
間取り	2LDK 専有面積 57.56㎡	
間取り詳細	LDK14.2帖、洋室6.0帖、洋室3.8帖	
物件種別	アパート	
階数	1/3階建	
建物構造	軽量鉄骨造	
築年月	2024年5月	
入居可能日	即入居可	
商品名	TORISIA (トリシア)	
交通	大阪メトロ谷町線 平野駅 徒歩6分 関西本線 平野駅 徒歩25分	
【設備情報】		
ALSOKホームセキュリティ	エアコン(2台)	温水洗浄暖房便座
モニタ付インターホン	対面キッチン	浴室換気乾燥機
ペット飼養可	オートロック	ベアガラス
防犯カメラ	追い焚き給湯	洗髪洗面化粧台
室内物干し	床下収納	浴室テレビ
BSアンテナ	CATV	居室照明
宅配ボックス	駐輪場	クローゼット
ガス種別: 都市ガス	排水: 公共下水	
【備考】		
更新料50,000円、ルームクリーニング料金49,500円、D-roomCard料金16,500円、ICロック電池(初回)2,090円		
仲介手数料	保険 有り 家財保険加入の必要があります。	
注意事項	機関保証加入必須。初回保証料18000円、月額保証料賃料等総額の1%+800円/月(その他商品あり) ●65歳以上の方の契約は定期借家契約(2年再契約型)となります。機関保証の加入が必須となります。(初回保証料: 月額賃料等合計額×100%、更新: 2万円/1年) ●駐輪は1世帯につき1台まで(バイク・原付不可) ●2LDKタイプの3帖の洋室はエアコン設置不可★オーナー様は海外在住の方になります(法人契約不可)	
【詳細はペット飼養情報をご確認ください。】		



アットジャパンプランニング株式会社

〒5900958 大阪府堺市堺区宿院町西三丁目2番14号

宅地建物取引業者免許番号: 大阪府知事免許(2)61115

公益社団法人近畿地区不動産公正取引協議会加盟 URL: <https://atjapanplanning.com>

TRILINGUAL SUPPORT

TEL 072-320-8548

FAX 072-350-6175

定休日: 水曜日 日曜日

営業時間: 平日 10:00~17:00

E-mail: [info@atjapanplanning.com](mailto:info@atjapanplanning.com)

■広告作成日 2024/08/20 ■融資 2024/09/03 ■取引態様 媒介 ■取引条件有効期限

手数料負担の割合	貸主	借主
手数料配分の割合	元付	客付

# Clashist平野西East 103

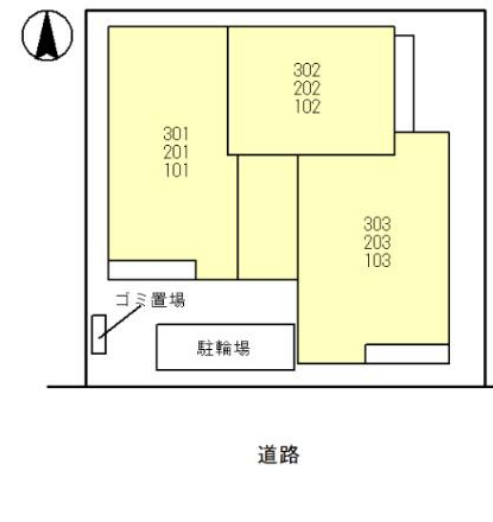
## Map



## 拡大図



## 配置図



Copyright (c) 2024 ZENRIN CO.,LTD.  
「(C) ZENRIN Z21LE第1691号」

## 周辺情報

1	医療法人緑風会病院	729m	2	ローソン平野西六丁目店	234m
3	万代喜連西店	617m	4	大阪平野西郵便局	273m
5	りそな銀行平野支店	442m	6	マクドナルド内環喜連店	450m

※周辺環境の最新情報は、事前にご確認願います。

※各施設までの道路距離は、参考値のため実際の距離と異なる場合があります。

## めやす賃料

148,208円



めやす賃料とは賃料、共益費・管理費、敷引金、礼金、更新料を含み、賃料等条件の改定がないものと仮定して4年間賃借した場合（定期借家の場合は、契約期間）の1ヶ月当たりの金額です。

※敷引金は、敷金の償却、保証金の償却など、預った金銭から必ず差し引くものをいいます。

※めやす賃料は、消費者に適切な情報を提供するための表示であり、事業者が一時金を推奨しているものではありません。

※めやす賃料は、実際の総支払額と異なる場合があります。詳しくは、不動産会社にご確認ください。

## ペット飼育情報

大切な家族の一員であるペットと暮らせるお部屋です。

※ペットの種類などにより飼育出来ない場合があります。条件など詳細は物件の担当営業所にお問合せ下さい。

### 【ペット飼育条件】

飼育範囲

ペットの飼育は室内のみ可とします。

備考

### 【ペットの種別】

種別

小型犬もしくは猫のいずれか2匹まで飼育することができます。

### 【ペット設備情報】

次の設備が整っています。

設備

新築

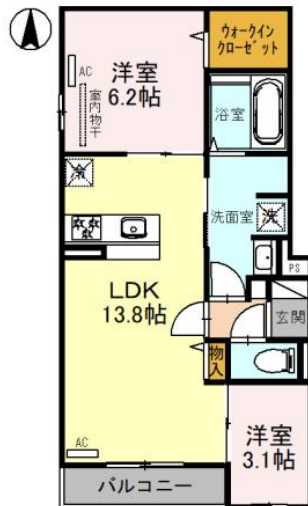
インターネット無料です！(D.U-NET。回線工事後使用可) 地下鉄平野駅まで徒歩6分！1坪風呂・システムキッチン・ガス衣類乾燥機(乾太くん)・浴室TVついています♪室内にて小型犬or猫の2匹まで飼育可能☆

建物外観



Room Plan

専有面積：54.63㎡



ALSOKホームセキュリティ搭載  
※鍵を一本、警備会社へお渡しいたします。

インターネット無料

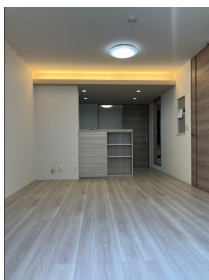
ペット

家具家電はCGです



家具・家電等はCGです

リビング



キッチン



バス



Clashist平野西East 201

【賃貸条件】		
賃料	130,000円	
共益費	7,000円	
駐車場	-	
敷金	なし	礼金 20万円
【物件概要】 ※貸主区分：一般オーナー		
所在地	大阪府大阪市平野区平野西六丁目1番27号	
間取り	2LDK	専有面積 54.63㎡
間取り詳細	LDK13.8帖、洋室6.2帖、洋室3.1帖	
物件種別	アパート	建物構造 軽量鉄骨造
階数	2/3階建	築年月 2024年5月
入居可能日	即入居可	商品名 TORISIA (トリスア)
交通	大阪メトロ谷町線 平野駅 徒歩6分 関西本線 平野駅 徒歩25分	
【設備情報】		
ALSOKホームセキュリティ	エアコン(2台)	温水洗浄暖房便座
モニタ付インターホン	対面キッチン	浴室換気乾燥機
ペット飼養可	オートロック	ベアガラス
防犯カメラ	追い焚き給湯	洗髪洗面化粧台
室内物干し	浴室テレビ	BSアンテナ
CATV	居室照明	ウォークインクローゼット
宅配ボックス	駐輪場	クローゼット
ガス種別：都市ガス		排水：公共下水
【備考】		
更新料50,000円、ルームクリーニング料49,500円、D-roomCard料16,500円、ICロック電池(初回)2,090円		
仲介手数料	保険	有り 家財保険加入の必要があります。
注意事項	機関保証加入必須。初回保証料18000円、月額保証料等総額の1%+800円/月(その他商品あり) ●65歳以上の方の契約は定期借家契約(2年再契約型)となります。機関保証の加入が必須となります。(初回保証料：月額賃料等合計額×100%、更新：2万円/1年) ●駐輪は1世帯につき1台まで(バイク・原付不可) ●2LDKタイプの3帖の洋室はエアコン設置不可★オーナー様は海外在住の方になります(法人契約不可)	
	【詳細はペット飼養情報をご確認ください。】	



アットジャパンプランニング株式会社

〒5900958 大阪府堺市堺区宿院町西三丁目2番14号

宅地建物取引業者免許番号：大阪府知事免許(2)61115

公益社団法人近畿地区不動産公正取引協議会加盟 URL: https://atjapanplanning.com

TEL 072-320-8548

TRILINGUAL SUPPORT FAX 072-350-6175

定休日：水曜日 日曜日

営業時間：平日 10:00~17:00

E-mail: info@atjapanplanning.com

■広告作成日 2024/08/20 ■融資 2024/09/03 ■取引態様 媒介 ■取引条件有効期限

手数料負担の割合	貸主	借主
手数料配分の割合	元付	客付

# Clashist平野西East 201

## Map



+ 現地

## 拡大図



+ 現地

## 配置図



Copyright (c) 2024 ZENRIN CO.,LTD.  
「(C) ZENRIN Z 2 1 L E 第 1 6 9 1 号」

## 周辺情報

1	医療法人緑風会病院	729m	2	ローソン平野西六丁目店	234m
3	万代喜連西店	617m	4	大阪平野西郵便局	273m
5	りそな銀行平野支店	442m	6	マクドナルド内環喜連店	450m

※周辺環境の最新情報は、事前にご確認願います。

※各施設までの道路距離は、参考値のため実際の距離と異なる場合があります。

## めやす賃料

142,208円



めやす賃料とは賃料、共益費・管理費、敷引金、礼金、更新料を含み、賃料等条件の改定がないものと仮定して4年間賃借した場合（定期借家の場合は、契約期間）の1ヶ月当たりの金額です。

※敷引金は、敷金の償却、保証金の償却など、預った金銭から必ず差し引くものをいいます。

※めやす賃料は、消費者に適切な情報を提供するための表示であり、事業者に一時金を推奨しているものではありません。

※めやす賃料は、実際の総支払額と異なる場合があります。詳しくは、不動産会社にご確認ください。



## ペット飼育情報

大切な家族の一員であるペットと暮らせるお部屋です。

※ペットの種類などにより飼育出来ない場合があります。条件など詳細は物件の担当営業所にお問合せ下さい。

### 【ペット飼育条件】

飼育範囲

ペットの飼育は室内のみ可とします。

備考

### 【ペットの種別】

種別

小型犬もしくは猫のいずれか2匹まで飼育することができます。

### 【ペット設備情報】

次の設備が整っています。

設備

新築

インターネット無料です！(D.U-NET。回線工事後使用可) 地下鉄平野駅まで徒歩6分！1坪風呂・システムキッチン・ガス衣類乾燥機(乾太くん)・浴室TVついています♪室内にて小型犬or猫の2匹まで飼育可能☆

建物外観



Room Plan

専有面積: 57.56㎡



ALSOKホームセキュリティ搭載  
※鍵を一本、警備会社へお渡しいたします。

インターネット無料

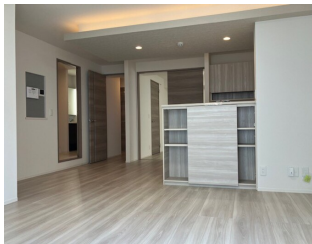
ペット

家具家電はCGです



家具・家電等はCGです

リビング



キッチン



バス



Clashist平野西East 203

【賃貸条件】	
賃料	137,000円
共益費	7,000円
駐車場	-
敷金	なし
礼金	20万円
【物件概要】 ※貸主区分: 一般オーナー	
所在地	大阪府大阪市平野区平野西六丁目1番27号
間取り	2LDK 専有面積 57.56㎡
間取り詳細	LDK14.2帖、洋室6.0帖、洋室3.8帖
物件種別	アパート
階数	2/3階建
入居可能日	即入居可
交通	大阪メトロ谷町線 平野駅 徒歩6分 関西本線 平野駅 徒歩25分
【設備情報】	
ALSOKホームセキュリティ	エアコン(2台)
モニタ付インターホン	洗面室
ペット飼養可	対面キッチン
防犯カメラ	オートロック
室内物干し	追い焚き給湯
CATV	浴室テレビ
駐輪場	居室照明
ガス種別: 都市ガス	クローゼット
排水: 公共下水	
【備考】	
更新料50,000円、ルームクリーニング料金49,500円、D-roomCard料金16,500円、ICロック電池(初回)2,090円	
仲介手数料	保険 有り 家財保険加入の必要があります。
注意事項	<p>機関保証加入必須。初回保証料18000円、月額保証料賃料等総額の1%+800円/月(その他商品あり)</p> <p>●65歳以上の方の契約は定期借家契約(2年再契約型)となります。機関保証の加入が必須となります。(初回保証料: 月額賃料等合計額×100%,更新: 2万円/1年) ●駐輪は1世帯につき1台まで(バイク・原付不可)</p> <p>●2LDKタイプの3帖の洋室はエアコン設置不可★オーナー様は海外在住の方になります(法人契約不可)</p> <p>【詳細はペット飼養情報をご確認ください。】</p>



アットジャパンプランニング株式会社

〒5900958 大阪府堺市堺区宿院町西三丁目2番14号  
宅地建物取引業者免許番号: 大阪府知事免許(2)61115

公益社団法人近畿地区不動産公正取引協議会加盟 URL: https://atjapanplanning.com

TRILINGUAL SUPPORT

TEL 072-320-8548

FAX 072-350-6175

定休日: 水曜日 日曜日

営業時間: 平日 10:00~17:00

E-mail: info@atjapanplanning.com

■広告作成日 2024/08/20 ■融資 2024/09/03 ■取引態様 媒介 ■取引条件有効期限

手数料負担の割合	貸主	借主
手数料配分の割合	元付	客付

# Clashist平野西East 203

## Map



## 拡大図



## 配置図



Copyright (c) 2024 ZENRIN CO.,LTD.  
「(C) ZENRIN Z 2 1 L E 第 1 6 9 1 号」

## 周辺情報

1	医療法人緑風会病院	729m	2	ローソン平野西六丁目店	234m
3	万代喜連西店	617m	4	大阪平野西郵便局	273m
5	りそな銀行平野支店	442m	6	マクドナルド内環喜連店	450m

※周辺環境の最新情報は、事前にご確認願います。

※各施設までの道路距離は、参考値のため実際の距離と異なる場合があります。

## めやす賃料

149,208円



めやす賃料とは賃料、共益費・管理費、敷引金、礼金、更新料を含み、賃料等条件の改定がないものと仮定して4年間賃借した場合（定期借家の場合は、契約期間）の1ヶ月当たりの金額です。

※敷引金は、敷金の償却、保証金の償却など、預った金銭から必ず差し引くものをいいます。

※めやす賃料は、消費者に適切な情報を提供するための表示であり、事業者に一時金を推奨しているものではありません。

※めやす賃料は、実際の総支払額と異なる場合があります。詳しくは、不動産会社にご確認ください。

## ペット飼育情報

大切な家族の一員であるペットと暮らせるお部屋です。

※ペットの種類などにより飼育出来ない場合があります。条件など詳細は物件の担当営業所にお問合せ下さい。

### 【ペット飼育条件】

飼育範囲

ペットの飼育は室内のみ可とします。

備考

### 【ペットの種別】

種別

小型犬もしくは猫のいずれか2匹まで飼育することができます。

### 【ペット設備情報】

次の設備が整っています。

設備